

Santiago A. Martín Nájera

BEHAVIORAL ECONOMICS Y LA EVALUACIÓN DE LAS POLÍTICAS PÚBLICAS



Universidad
Zaragoza

XIX Jornadas de Economía Pública

XIX Jornadas de Economía Pública



El control externo. Qué es y para qué sirven sus informes de las EFS

Análisis conductual y desarrollo de las políticas públicas

Evaluación de las políticas públicas y EFS

Evaluación y análisis conductual

Las recomendaciones en los informes de las EFS

A modo de conclusión



OCEX ICEX Y EFS. Mandatos de
las instituciones de control



¿Para qué sirve un
informe de
fiscalización?

Legitimidad del gobierno y eficacia
de las políticas públicas

La información y la transparencia
como fundamento de la democracia.
El problema del concepto “fracaso”
y de las soluciones mágicas.

Nuevas herramientas de diseño de
políticas como consecuencia de los
nuevos desafíos

UNITED NATIONS
**Behavioural Science
Report**



UN INNOVATION
NETWORK



PARTNERSHIP FOR THE GOALS | STRENGTHEN GLOBAL PARTNERSHIPS BY MAKING IT EASY TO COLLABORATE

Global goals require global partnerships and collaborations. Creating easy and convenient ways of bringing communities together, removing barriers to and incentivising collaboration can help to spark dialogue and new collaboration.

PEACE, JUSTICE AND STRONG INSTITUTIONS | LOWER THE RISK OF VIOLENT EXTREMISM WITH AFFIRMATIONS OF VALUES AND COMMITMENTS TO COHESION

Violent extremism threatens tolerant societies and can lead to conflict and war. Using values affirmation and commitment mechanisms to strengthen the impact of preventative measures can reduce the likelihood of individuals resorting to violent extremism.

LIFE ON LAND | ANALYSE THE DECISION MAKING OF ANIMAL POACHING TO REDUCE ILLEGAL WILDLIFE TRADE

Animal poaching creates serious threats to biodiversity. Contextualising the decision-making of illegal poachers can help to diagnose the factors that contribute to it and design policies to better protect wildlife.

LIFE BELOW WATER | CURTAIL OVERFISHING THROUGH IMMEDIATE UPFRONT PAYMENTS

The value of catching fish today often overrides the long-term cost of fewer fish in the future, leading to overfishing. Transfer payments to make the benefits of sustainable fishing available immediately can help to reduce the present bias and encourage more sustainable practices.

CLIMATE ACTION | ADVANCE CLIMATE ACTION THROUGH PLEDGES

Inspiring climate action is challenging because many changes feel like sacrifices without tangible results. Helping people estimate their emissions, offering practical alternatives and promoting goal setting and pledges can be successful in helping people carry out a behaviour.

RESPONSIBLE PRODUCTION AND CONSUMPTION | KICKSTART RECYCLING THROUGH PERSONAL CONNECTIONS AND TARGETED DIGITAL NUDGES

Many people do not recycle as the benefits are not clear. Connecting citizens with waste pickers and sending personalised messages leveraging behavioural science concepts can increase recycling.

SUSTAINABLE CITIES AND COMMUNITIES | BROADEN PUBLIC TRANSPORTATION USAGE THROUGH LIVE SCHEDULES

Public transportation can help reduce traffic congestion, pollution and carbon emissions, but many cities struggle with promoting its usage. Making live tracking of buses and trains available at opportune moments can make public transport more attractive to use.

REDUCED INEQUALITIES | PROMOTE THE UPTAKE OF WELFARE PROGRAMMES BY REDUCING SLUDGE

Social welfare programmes often fail to reach some of their target populations due to inefficiencies in targeting, arcane rules and a public lack of awareness. Simplifying and eliminating complex or no-value processes, can increase the uptake of social programmes.

INDUSTRY, INNOVATION, AND INFRASTRUCTURE | USING PEER COMPARISON TO PROMOTE GROWTH AMONG SMES

Promoting small and medium enterprises (SME) is critical for sustainable industrial development. A dashboard displaying SME performance can help policy-makers compare their progress against other countries and inspire efforts to achieve higher SME indicators.

1 NO POVERTY | PROMOTE SAVING WITH REMINDERS AND COMMITMENT MECHANISMS

Savings allow people to absorb potential shocks and make investments in their future, yet many people struggle to save money. Saving models combining reminders, goal setting and commitment mechanisms can make saving easier, more convenient and salient.

2 ZERO HUNGER | HELP PEOPLE MAKE NUTRITIOUS FOOD CHOICES BY MAKING HEALTHY OPTIONS EASILY IDENTIFIABLE

Many people do not have access to sufficient and nutritious food. Convenient access to healthy food and clear nutrition labelling can help people make healthy food choices and improve their nutrition.

3 GOOD HEALTH AND WELL-BEING | BOOST VACCINE UPTAKE WITH EASY ACCESS, INCENTIVES AND TRUSTED MESSENGERS

The uptake of vaccinations is often too low due to scheduling challenges and misinformation. Introducing vaccination without appointments, providing rewards for vaccinations, and working with trusted messengers can significantly increase vaccination uptake.

4 QUALITY EDUCATION | INCREASE ATTENDANCE BY USING REMINDERS EMPHASISING SOCIAL NORMS

School principal absenteeism negatively affects student educational outcomes. Sending principals weekly messages reminding them of the importance of attending school while emphasising social norms can increase attendance.

5 GENDER EQUALITY | REDUCE DOMESTIC VIOLENCE BY UNDERSTANDING AND ADDRESSING BEHAVIOURAL BARRIERS

Violence against women and girls is often visible but rarely reported. Understanding behavioural barriers of "bystanders", who observe but do not report violence, can help to identify levers for interventions and ensure bystanders feel more mandated and comfortable to report violence.

6 CLEAN WATER AND SANITATION | PROMOTE WATER PURIFICATION BY MAKING CHLORINE DIRECTLY AVAILABLE AT WATER SOURCES

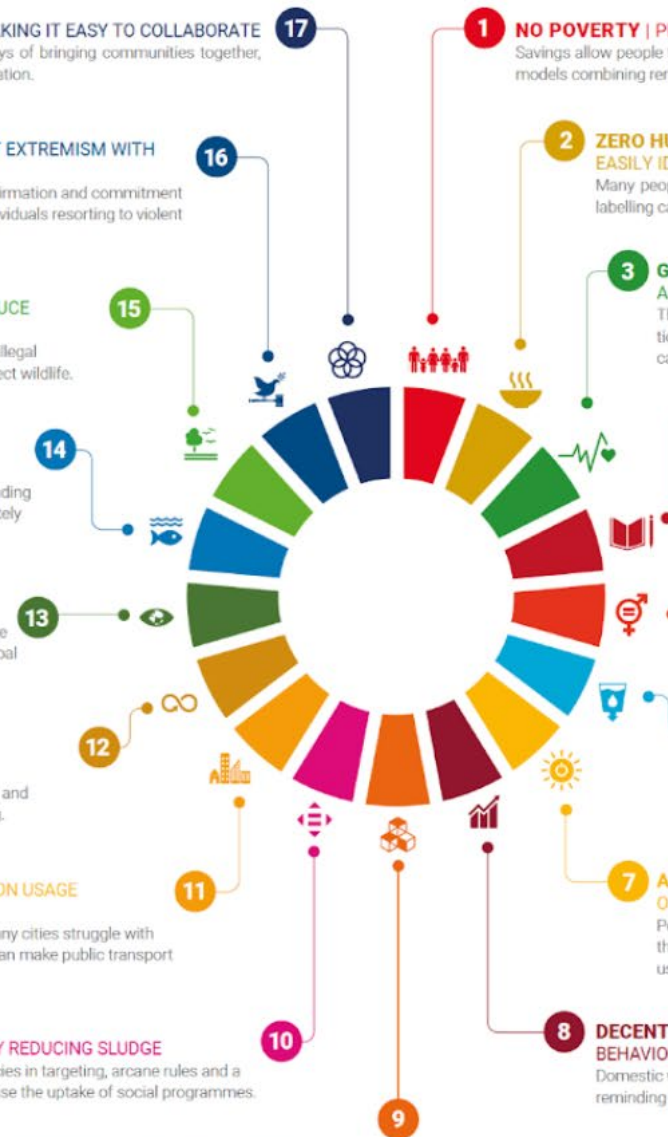
Unclean water causes waterborne diseases, yet many people do not use free chlorine solutions. Installing containers at water sources and thus incorporating it into existing routines can significantly increase uptake.

7 AFFORDABLE AND CLEAN ENERGY | ENCOURAGE SAVING ENERGY WITH REGULAR FEEDBACK ON USAGE AND COMPARISONS TO PEERS

People tend to have little understanding of whether their energy consumption is high or low. Notifying them of how their usage compares to that of their neighbours and providing clear, regular feedback can promote efficient energy use and savings.

8 DECENT WORK AND ECONOMIC GROWTH | INCREASE SOCIAL SECURITY REGISTRATION THROUGH BEHAVIOURALLY-INFORMED REMINDERS

Domestic workers often work informally without social security protection. Sending employers behaviourally-informed letters reminding them of their obligation to register their domestic workers can significantly increase registration rates.



PEACE, JUSTICE AND STRONG INSTITUTIONS | LOWER THE RISK OF VIOLENT EXTREMISM WITH AFFIRMATIONS OF VALUES AND COMMITMENTS TO COHESION

Violent extremism threatens tolerant societies and can lead to conflict and war. Using values affirmation and commitment mechanisms to strengthen the impact of preventative measures can reduce the likelihood of individuals resorting to violent extremism.

¿Hay evaluación de las políticas públicas en España?



ENFOQUES EN LAS FISCALIZACIONES

**FINANCIERAS/
CUMPLIMIENTO**

**OPERATIVAS/
CON ENFOQUE
EVALUADOR**

RESULTADO



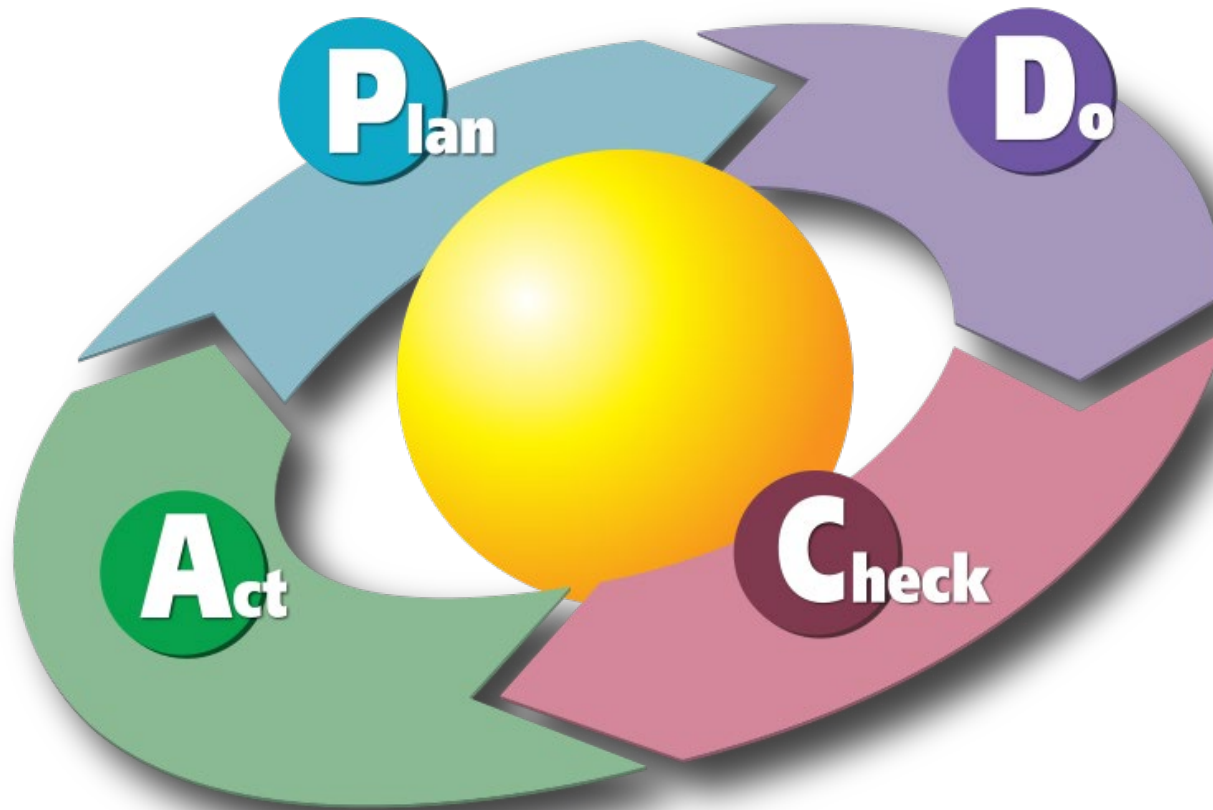
- Estados financieros
- Cumplimiento de normas



- Principios de economía, eficacia, eficiencia (INTOSAI 3910)
- Gobernanza, rendición de cuentas y transparencia



- **Dimensión social de nuestro trabajo**
- **Informes con mayor interés**



[Esta foto](#) de Autor desconocido está bajo licencia [CC BY](#)

6763 informes en ASOCEX

www.asocex.es

1450 informes del TCU

66 operativas ASOCEX

3 con enfoque evaluador

30 en el caso del Consejo de
Cuentas

"Common-sense tipo leaders at any level
can use to be more effective."
—WASHINGTON POST

SIMPLE

THE FUTURE OF GOVERNMENT

CASS R. SUNSTEIN

Bestselling coauthor of *NUDGE*

Ejemplos Consejo de Cuentas de Castilla y León:

- Fiscalización del cumplimiento de la obligación de implantar un plan de medidas antifraude en la Junta de Castilla y León como consecuencia de la normativa del fondo de recuperación, transformación y resiliencia, ejercicio 2022.
- Fiscalización de la publicidad activa recogida en la legislación en materia de transparencia, así como de la calidad de los datos publicados por la Comunidad Autónoma de Castilla y León
- Informe de Fiscalización de la eficiencia de las políticas activas de empleo del Servicio Público de Empleo de Castilla y León
- Fiscalización de la aplicación de las medidas aprobadas por las Cortes de Castilla y León en materia de despoblación en las entidades locales de Castilla y León
- Análisis de los sistemas de evaluación del gasto público de la administración general e institucional de la Comunidad Autónoma de Castilla y León
- www.consejodecuentas.es

ESTUDIO

LA INSTITUCIONALIZACIÓN DE LA EVALUACIÓN DE POLÍTICAS PÚBLICAS EN CASTILLA Y LEÓN: SITUACIÓN ACTUAL Y PROPUESTAS



Ejemplos Tribunal de Cuentas:

- Informe de las **medidas para la prevención, detección y corrección del fraude** aprobadas por las entidades del sector público estatal en el marco del plan de recuperación, transformación y resiliencia (PRTR)
- Informe de fiscalización operativa y con enfoque evaluador del **fondo de garantía del pago de alimentos**, ejercicio 2022
- www.tcu.es

Estudios de la OCDE sobre Gobernanza Pública

La integridad pública desde una perspectiva conductual

**EL FACTOR HUMANO COMO HERRAMIENTA
ANTICORRUPCIÓN**

Ejemplos Cámara de Cuentas de Andalucía:

- Fiscalización operativa, con enfoque evaluador, de la renta mínima de inserción social en Andalucía: especial referencia a su impacto social
- Fiscalización de carácter operativo, con enfoque evaluador, sobre la gestión de los planes y programas para la reducción del abandono educativo y para el incremento del éxito escolar
- Fiscalización de carácter operativo, con enfoque evaluador, de la gestión de la enseñanza bilingüe no universitaria



Naturaleza de las recomendaciones



Efectos de las recomendaciones

Han sido aplicadas, total o parcialmente un total de 972 recomendaciones de las 2.015 analizadas, lo que representa un porcentaje medio del 48% para todo el periodo 2013-2022



El análisis conductual no es opcional ni en nuestra vida ni en el diseño, aplicación y evaluación de las políticas públicas.



El análisis conductual no ha sido tomado en consideración en España, a diferencia de multitud de países y organizaciones internacionales.



Las EFS tienen una sistemática de evaluación de políticas públicas que se está llevando a la práctica.



Existe una ventana de oportunidad para aplicar las herramientas del análisis conductual en la evaluación por las EFS.

XIX Jornadas de Economía Pública



Toda carrera comienza con un paso

XIX Jornadas de Economía Pública



MUCHAS GRACIAS
santiago.martin@tcu.es

FIN